

Министерство здравоохранения Республики Алтай

**Бюджетное профессиональное образовательное
учреждение Республики Алтай «Медицинский колледж»**

**ПАСПОРТ ДОСТУПНОСТИ
объекта социальной инфраструктуры (ОСИ)**

№ _____

**адрес объекта: 640002, г. Горно-Алтайск
проспект Коммунистический, 116**

**РЕЕСТР ОБЪЕКТОВ СОЦИАЛЬНОЙ ИНФРАСТРУКТУРЫ И УСЛУГ
в приоритетных сферах жизнедеятельности инвалидов и других МГН**

Часть 1

1. Общие сведения об объекте							2. Характеристика деятельности (по обслуживанию населения)			
№ п/п	Наименование (вид) ОСИ	Адрес ОСИ	№ паспорта Доступности ОСИ	Название организации, расположенной на ОСИ	Форма собств.	Вышестоящая организация	Виды оказываемых услуг	Категории населения	Категории инвалидов	Исполнитель ИПР (да, нет)
1	2	3	4	5	6	7	8	9	10	11
1.	<i>объекты здравоохранения</i>	<i>640002, г. Горно-Алтайск проспект Коммунистический, 116</i>		<i>Бюджетное профессиональное образовательное учреждение Республики Алтай «Медицинский колледж»</i>	<i>государственная</i>	<i>Министерство здравоохранения Республики Алтай</i>	<i>- образовательные</i>	<i>дети, взрослые трудоспособного возраста</i>	<i>Нет</i>	<i>Нет</i>

**РЕЕСТР ОБЪЕКТОВ СОЦИАЛЬНОЙ ИНФРАСТРУКТУРЫ И УСЛУГ
в приоритетных сферах жизнедеятельности инвалидов и других МГН**

Часть 2

3. Состояние доступности объекта				4. Управленческое решение					
№ № п/п	Вариант обустройства объекта	Состояние доступности (в т. ч. для различных категорий инвалидов) ¹	Нуждаемость в адаптации	Рекомендо- ванные виды работ по адаптации ²	Плановый период (срок) исполнения	Ожидаемый результат (по состоянию доступности) ³	Дата контроля	Результат контроля ⁴	Дата актуализации информации на Карте доступности
1.	Б	ВНД-И (К, О, С), ДЧ-И (Г, У)	Нуждается	ТСР, КР, ТР, Орг, Стр	2017-2020	ДЧ-В			

УТВЕРЖДАЮ

Заместитель мэра города Горно-Алтайска

по социальным вопросам

С. С. Тюхтенов _____

«24» октября 2016 г.

**ПАСПОРТ ДОСТУПНОСТИ
Объекта социальной инфраструктуры (ОСИ)**

№ _____

1. Общие сведения об объекте

1.1. Наименование (вид) объекта: объекты здравоохранения

1.2. Адрес объекта: 640002, г. Горно-Алтайск проспект Коммунистический, 116

1.3. Сведения о размещении объекта:

Медицинский колледж: отдельно стоящее здание, 4 этажа (6 399м²)

общежитие: отдельно стоящее здание, 5 этажей (1 122,7 м²)

1.4. Год постройки здания:

Медицинский колледж: 2002 год

общежитие:

дата последнего капитального ремонта: не было

1.5. Дата предстоящих плановых ремонтных работ:

текущего: - капитального -

сведения об организации, расположенной на объекте

1.6. Название организации (учреждения), (полное юридическое наименование – согласно Уставу): Бюджетное профессиональное образовательное учреждение Республики Алтай «Медицинский колледж»

Краткое наименование: БПОУ РА «Медицинский колледж»

1.7. Юридический адрес организации (учреждения): 640002, г. Горно-Алтайск проспект Коммунистический, 116

1.8. Основание для пользования объектом: оперативное управление

1.9. Форма собственности: государственная

1.10. Территориальная принадлежность: региональная

1.11. Вышестоящая организация: Министерство здравоохранения Республики Алтай

1.12. Адрес вышестоящей организации, другие координаты: Республика Алтай
649000, проспект Коммунистический, 54

2. Характеристика деятельности организации на объекте

2.1. Сфера деятельности: образование

2.2. Виды оказываемых услуг:

- профессиональное образование;

2.3. Форма оказания услуг: на объекте

2.4. Категории обслуживаемого населения; дети, взрослые трудоспособного
возраста

2.5. Категории обслуживаемых инвалидов: все

2.6. Плановая мощность:

Медицинский колледж: 600 человек в день;

общежитие: 300 человек в день;

2.7. Участие в исполнении ИПР инвалида, ребенка-инвалида: нет;

3. Состояние доступности объекта для инвалидов и других маломобильных групп населения (МГН)

3.1. Путь следования к объекту пассажирским транспортом:

Медицинский колледж/общежитие: на общественном транспорте до остановки
«Республиканская больница»

Автобусы:

Проезд автобусами: 1, 2, 3, 4, 5, 7, 8, 9, 12, 14, 15, 17, 19, 20, 25, 101, 102, 103, 104, 105,
106, 109, 110, 111, 112, 115, 116, 117, 120, 121, 122, 127, 131, 132, 138, 151, 217, 418;

Маршрутное такси: 103, 126, 211, 220, 222

наличие адаптированного пассажирского транспорта к объекту:

Автобусы:

1. маршрут №117 «г. Горно-Алтайск (ул. Кольцевая)- с. Майма (ул.
Гидростроителей)»

2. маршрут № 121 «г. Горно-Алтайск (ул. Кольцевая) – с. Майма (Алгаир)»

3.2. Путь к объекту от ближайшей остановки пассажирского транспорта:

3.2.1. расстояние до объекта от остановки транспорта:

Медицинский колледж/общежитие: 400 метров

3.2.2. время движения (пешком): 4-5 мин.

3.2.3. наличие выделенного от проезжей части пешеходного пути:

есть

3.2.4. Перекрестки:

есть

3.2.5. Информация на пути следования к объекту: нет

3.2.6. Перепады высоты на пути: только на пешеходном переходе

3.2.7. Их обустройство для инвалидов на коляске: не обустроено

3.3. Организация доступности объекта для инвалидов – форма обслуживания*

№п/п	Категория инвалидов (вид нарушения)	Вариант организации доступности объекта
1.	Все категории инвалидов и МГН	Б
	<u>в том числе инвалиды:</u>	
2.	передвигающиеся на креслах-колясках	Б
3.	с нарушениями опорно-двигательного аппарата	А
4.	с нарушениями зрения	Б
5.	с нарушениями слуха	Б
6.	с нарушениями умственного развития	А

* - указывается один из вариантов: «А», «Б», «ДУ», «ВНД»

3.4. Состояние доступности основных структурно-функциональных зон

№ п/п	Основные структурно-функциональные зоны	Состояние доступности, в том числе для основных категорий инвалидов**
1.	Территория, прилегающая к зданию (участок)	ДЧ-В
2.	Вход (входы) в здание	Колледж: ДУ-И (К, С), ДП-И (Г, У), ДЧ-И (О) Общежитие: ВНД-И (К, О), ДЧ-И (Г, С, У)
3.	Путь (пути) движения внутри	Колледж: ВНД

	здания (в т.ч. пути эвакуации)	Общежитие: ВНД
4.	Зона целевого назначения (целевого посещения объекта)	Колледж: ВНД-И (С, Г, К), ДП-И (У, О) Общежитие: ДУ-В
5.	Санитарно-гигиенические помещения	Колледж: ВНД-И (К, О), ДЧ-И (С, Г, У) Общежитие: ВНД-И (К, О), ДЧ-И (С, Г, У)
6.	Система информации на объекте (на всех зонах)	Колледж: ДП-И (У, О, К), ВНД-И (С, Г) Общежитие: ВНД-И (С, Г), ДП-И (К, О, У)
7.	Пути движения к объекту (от остановки транспорта)	ДЧ-И (У, О, Г), ДУ-И (С, К)

** Указывается: ДП-В - доступно полностью всем; ДП-И (К, О, С, Г, У) – доступно полностью избирательно (указать категории инвалидов); ДЧ-В - доступно частично всем; ДЧ-И (К, О, С, Г, У) – доступно частично избирательно (указать категории инвалидов); ДУ - доступно условно, ВНД – временно недоступно

3.5. Итоговое заключение о состоянии доступности ОСИ:

Медицинский колледж признан доступным условно для всех категорий населения. Общежитие признано временно не доступным для всех категорий населения

Для решения вопросов доступности **для всех категорий инвалидов** в качестве безусловно обязательных мер требуется, прежде всего, установить информацию об ОСИ у входа на территорию, организовать автостоянку, адаптировать перепады высот на пешеходных путях, организовать оказание ситуационной помощи инвалидам, закрепить функциональные обязанности в должностных инструкциях

Для обеспечения полной доступности для **инвалидов с умственными нарушениями** необходимо оборудовать универсальные санитарно-гигиенические помещения, с установкой кнопки вызова персонала. Также необходимо хотя бы одну жилую комнату адаптировать для инвалидов.

Для обеспечения полной доступности для **инвалидов патологией опорно двигательного аппарата** требуется установка оградительных поручней на входной площадке главного входа колледжа., нормативных поручней на лестницах, вдоль стен.

Для обеспечения условной доступности объекта для **инвалидов с нарушениями слуха** необходимо выделить в зале не менее 5% специально оборудованных мест с возможностью усиления звука, а также организовать сурдоперевод при оказании услуг (купить индукционные петля).

Для обеспечения частичной доступности объекта для **инвалидов передвигающихся на креслах-колясках**, требуется комплексное оборудование входа для инвалидов на креслах-колясках с установкой нормативного пандуса на входе в общежитие с обеспечением информационного сопровождения от входа на территорию, а также выделением зоны проживания на первом этаже, максимально приближенному ко входу с обустройством всех функциональных помещений в этом блоке. Для обеспечения условной доступности для объекта для этой категории

инвалидов требуется приобретение ТСП (лестничехода) и оказание ситуационной помощи со стороны персонала.

Обеспечение доступности для **инвалидов с нарушением зрения** на первом этаже может решаться путём оказания ситуационной помощи на всех зонах, что обеспечит условную доступность объекта; при комплексном развитии системы информации на объекте с использованием контрастных цветовых и тактильных направляющих на всех путях движения, в т.ч. на прилегающей территории, дублировании основной информации рельефно-точечным шрифтом и акустической информацией может быть достигнута полная доступность объекта (кроме зоны целевого посещения объекта) для инвалидов с нарушением зрения.

4. Управленческое решение

4.1. Рекомендации по адаптации основных структурных элементов объекта

№ № п \п	Основные структурно-функциональные зоны объекта	Рекомендации по адаптации объекта (вид работы)*
1	Территория, прилегающая к зданию (участок)	Организационные мероприятия, текущий ремонт, ТСП
2	Вход (входы) в здание	Колледж: ТР, индивидуальное техническое решение (с использованием ТСП), Орг, Реконструкция Общежитие: ТР, индивидуальное техническое решение (с использованием ТСП), Орг, Стр
3	Путь (пути) движения внутри здания (в т.ч. пути эвакуации)	Колледж: индивидуальное техническое решение (с использованием ТСП), ТР, Орг Общежитие: индивидуальное техническое решение (с использованием ТСП), ТР, Орг
4	Зона целевого назначения здания (целевого посещения объекта)	Колледж: Орг, ТСП Общежитие: Орг, ТСП, Стр
5	Санитарно-гигиенические помещения	Колледж: КР, Орг, ТСП Общежитие: КР, Орг, ТСП
6	Система информации на объекте (на всех зонах)	Колледж: индивидуальное решение с ТСП Общежитие: индивидуальное решение с ТСП
7	Пути движения к объекту (от остановки транспорта)	ТР, ТСП, Орг

8	Все зоны и участки	ТР, ТСП, Орг, КР
---	---------------------------	------------------

*- указывается один из вариантов (видов работ): не нуждается; ремонт (текущий, капитальный); индивидуальное решение с ТСП; технические решения невозможны – организация альтернативной формы обслуживания

4.2. Период проведения работ 24.10.2016 по 28.10.2016.

в рамках исполнения федеральной целевой программы «Доступная среда для инвалидов»
(указывается наименование документа: программы, плана)

4.3 Ожидаемый результат (по состоянию доступности) после выполнения работ по адаптации Доступен частично всем

Оценка результата исполнения программы, плана (по состоянию доступности)

4.4. Для принятия решения требуется, **не требуется** (нужное подчеркнуть):

Согласование _____

Имеется заключение уполномоченной организации о состоянии доступности объекта
(наименование документа и выдавшей его организации, дата), прилагается

4.5. Информация размещена (обновлена) на Карте доступности **дата 30.10.2016**
(наименование сайта, портала)

5. Особые отметки

Паспорт сформирован на основании:

1. Анкеты (информации об объекте) от «25» октября 2016 г.,
2. Акта обследования объекта: № акта 1 от «24» октября 2016 г.,
3. Решения Комиссии _____ от «25» октября 2016 г.

УТВЕРЖДАЮ
директор

АНКЕТА

(информация об объекте социальной инфраструктуры)

К ПАСПОРТУ ДОСТУПНОСТИ ОСИ

№ _____

1. Общие сведения об объекте

1.1. Наименование (вид) объекта: объекты здравоохранения

1.2. Адрес объекта: 640002, г. Горно-Алтайск проспект Коммунистический, 116

1.3. Сведения о размещении объекта:

Медицинский колледж: отдельно стоящее здание, 4 этажа (6 399м²)

общежитие: отдельно стоящее здание, 5 этажей (1 122,7 м²)

1.4. Год постройки здания:

Медицинский колледж: 2002 год

общежитие:

дата последнего капитального ремонта: не было

1.5. Дата предстоящих плановых ремонтных работ:

текущего: - капитального - _____

сведения об организации, расположенной на объекте

1.6. Название организации (учреждения), (полное юридическое наименование – согласно Уставу): Бюджетное профессиональное образовательное учреждение Республики Алтай «Медицинский колледж»

Краткое наименование: БПОУ РА «Медицинский колледж»

1.7. Юридический адрес организации (учреждения): 640002, г. Горно-Алтайск проспект Коммунистический, 116

1.8. Основание для пользования объектом: оперативное управление

1.9. Форма собственности: государственная

1.10. Территориальная принадлежность: региональная

1.11. Вышестоящая организация: Министерство здравоохранения Республики Алтай

1.12. Адрес вышестоящей организации, другие координаты: Республика Алтай 649000, проспект Коммунистический, 54

2. Характеристика деятельности организации на объекте

2.1. Сфера деятельности: образование

2.2. Виды оказываемых услуг:

- профессиональное образование;

2.3. Форма оказания услуг: на объекте

2.4. Категории обслуживаемого населения; дети, взрослые трудоспособного возраста

2.5. Категории обслуживаемых инвалидов: все

2.6. Плановая мощность:

Медицинский колледж: 600 человек в день;

общежитие: 300 человек в день;

2.7. Участие в исполнении ИПР инвалида, ребенка-инвалида: нет;

3. Состояние доступности объекта для инвалидов и других маломобильных групп населения (МГН)

3.1. Путь следования к объекту пассажирским транспортом:

Медицинский колледж/общежитие: на общественном транспорте до остановки «Республиканская больница»

Автобусы:

Проезд автобусами: 1, 2, 3, 4, 5, 7, 8, 9, 12, 14, 15, 17, 19, 20, 25, 101, 102, 103, 104, 105, 106, 109, 110, 111, 112, 115, 116, 117, 120, 121, 122, 127, 131, 132, 138, 151, 217, 418;

Маршрутное такси: 103, 126, 211, 220, 222

наличие адаптированного пассажирского транспорта к объекту:

Автобусы:

1. маршрут №117 «г. Горно-Алтайск (ул. Кольцевая)- с. Майма (ул. Гидростроителей)»

2. маршрут № 121 «г. Горно-Алтайск (ул. Кольцевая) – с. Майма (Алгаир)»

3.2. Путь к объекту от ближайшей остановки пассажирского транспорта:

3.2.1. расстояние до объекта от остановки транспорта:

Медицинский колледж/общежитие: 400 метров

3.2.2. время движения (пешком): 4-5 мин.

3.2.3. наличие выделенного от проезжей части пешеходного пути:

есть

3.2.4. Перекрестки:

есть

3.2.5. Информация на пути следования к объекту: нет

3.2.6. Перепады высоты на пути: только на пешеходном переходе

3.2.7. Их обустройство для инвалидов на коляске: не обустроено

3.3. Организация доступности объекта для инвалидов – форма обслуживания*

№п/п	Категория инвалидов (вид нарушения)	Вариант организации доступности объекта
1.	Все категории инвалидов и МГН	Б
	<i>в том числе инвалиды:</i>	
2.	передвигающиеся на креслах-колясках	Б
3.	с нарушениями опорно-двигательного аппарата	А
4.	с нарушениями зрения	Б
5.	с нарушениями слуха	Б
6.	с нарушениями умственного развития	А

* - указывается один из вариантов: «А», «Б», «ДУ», «ВНД»

4. Управленческое решение (предложения по адаптации основных структурных элементов объекта)

№ № п \п	Основные структурно-функциональные зоны объекта	Рекомендации по адаптации объекта (вид работы)*
1	Территория, прилегающая к зданию (участок)	Организационные мероприятия, текущий ремонт, ТСР
2	Вход (входы) в здание	Колледж: ТР, индивидуальное техническое решение (с использованием ТСР), Орг, Реконструкция Общежитие: ТР, индивидуальное техническое решение (с использованием ТСР), Орг, Стр
3	Путь (пути) движения внутри здания (в т.ч. пути эвакуации)	Колледж: индивидуальное техническое решение (с использованием ТСР), ТР, Орг Общежитие: индивидуальное техническое решение (с использованием ТСР), ТР, Орг

4	Зона целевого назначения здания (целевого посещения объекта)	Колледж: Орг, ТСП Общежитие: Орг, ТСП, Стр
5	Санитарно-гигиенические помещения	Колледж: КР, Орг, ТСП Общежитие: КР, Орг, ТСП
6	Система информации на объекте (на всех зонах)	Колледж: индивидуальное решение с ТСП Общежитие: индивидуальное решение с ТСП
7	Пути движения к объекту (от остановки транспорта)	ТР, ТСП, Орг
8	Все зоны и участки	ТР, ТСП, Орг, КР

УТВЕРЖДАЮ

Заместитель мэра города Горно-Алтайска

по социальным вопросам

С. С. Тюхтенов _____

«24» октября 2016 г.

АКТ ОБСЛЕДОВАНИЯ

объекта социальной инфраструктуры

К ПАСПОРТУ ДОСТУПНОСТИ ОСИ

№ _____

Республика Алтай

«24» октября 2016 г.

1. Общие сведения об объекте

1.1. Наименование (вид) объекта: объекты здравоохранения

1.2. Адрес объекта: 640002, г. Горно-Алтайск проспект Коммунистический, 116

1.3. Сведения о размещении объекта:

Медицинский колледж: отдельно стоящее здание, 4 этажа (6 399м2)

общежитие: отдельно стоящее здание, 5 этажей (1 122,7 м2)

1.4. Год постройки здания:

Медицинский колледж: 2002 год

общежитие:

дата последнего капитального ремонта: не было

1.5. Дата предстоящих плановых ремонтных работ:

текущего: - _____ капитального: - _____

сведения об организации, расположенной на объекте

1.6. Название организации (учреждения), (полное юридическое наименование – согласно Уставу): Бюджетное профессиональное образовательное учреждение Республики Алтай «Медицинский колледж»

Краткое наименование: БПОУ РА «Медицинский колледж»

1.7. Юридический адрес организации (учреждения): 640002, г. Горно-Алтайск проспект Коммунистический, 116

2. Характеристика деятельности организации на объекте

Дополнительная информация:

3. Состояние доступности объекта для инвалидов и других маломобильных групп населения (МГН)

3.1. Путь следования к объекту пассажирским транспортом:

Медицинский колледж/общежитие: на общественном транспорте до остановки «Республиканская больница»

Автобусы:

Проезд автобусами: 1, 2, 3, 4, 5, 7, 8, 9, 12, 14, 15, 17, 19, 20, 25, 101, 102, 103, 104, 105, 106, 109, 110, 111, 112, 115, 116, 117, 120, 121, 122, 127, 131, 132, 138, 151, 217, 418;

Маршрутное такси: 103, 126, 211, 220, 222

наличие адаптированного пассажирского транспорта к объекту:

Автобусы:

1. маршрут №117 «г. Горно-Алтайск (ул. Кольцевая)- с. Майма (ул. Гидростроителей)»

2. маршрут № 121 «г. Горно-Алтайск (ул. Кольцевая) – с. Майма (Алгаур)»

3.2. Путь к объекту от ближайшей остановки пассажирского транспорта:

3.2.1. расстояние до объекта от остановки транспорта:

Медицинский колледж/общежитие: 400 метров

3.2.2. время движения (пешком): 4-5 мин.

3.2.3. наличие выделенного от проезжей части пешеходного пути:

есть

3.2.4. Перекрестки:

есть

3.2.5. Информация на пути следования к объекту: нет

3.2.6. Перепады высоты на пути: только на пешеходном переходе

3.2.7. Их обустройство для инвалидов на коляске: не обустроено

3.3. Организация доступности объекта для инвалидов – форма обслуживания*

№п/п	Категория инвалидов (вид нарушения)	Вариант организации доступности объекта
1.	Все категории инвалидов и МГН	Б
	<i>в том числе инвалиды:</i>	
2.	передвигающиеся на креслах-колясках	Б
3.	с нарушениями опорно-двигательного аппарата	А
4.	с нарушениями зрения	Б
5.	с нарушениями слуха	Б
6.	с нарушениями умственного развития	А

* - указывается один из вариантов: «А», «Б», «ДУ», «ВНД»

3.4 Состояние доступности основных структурно-функциональных зон

№ п/п	Основные структурно-функциональные зоны	Состояние доступности, в том числе для основных категорий инвалидов**
1.	Территория, прилегающая к зданию (участок)	ДЧ-В
2.	Вход (входы) в здание	Колледж: ДУ-И (К, С), ДП-И (Г, У), ДЧ-И (О) Общежитие: ВНД-И (К, О), ДЧ-И (Г, С, У)
3.	Путь (пути) движения внутри здания (в т.ч. пути эвакуации)	Колледж: ВНД Общежитие: ВНД
4.	Зона целевого назначения (целевого посещения объекта)	Колледж: ВНД-И (С, Г, К), ДП-И (У, О) Общежитие: ДУ-В
5.	Санитарно-гигиенические помещения	Колледж: ВНД-И (К, О), ДЧ-И (С, Г, У) Общежитие: ВНД-И (К, О), ДЧ-И (С, Г, У)
6.	Система информации на объекте (на всех зонах)	Колледж: ДП-И (У, О, К), ВНД-И (С, Г) Общежитие: ВНД-И (С, Г), ДП-И (К, О, У)
7.	Пути движения к объекту (от остановки транспорта)	ДЧ-И (У, О, Г), ДУ-И (С, К)

****** Указывается: **ДП-В** - доступно полностью всем; **ДП-И** (К, О, С, Г, У) – доступно полностью избирательно (указать категории инвалидов); **ДЧ-В** - доступно частично всем; **ДЧ-И** (К, О, С, Г, У) – доступно частично избирательно (указать категории инвалидов); **ДУ** - доступно условно, **ВНД** - недоступно

3.5. Итоговое заключение о состоянии доступности ОСИ:

Медицинский колледж признан доступным условно для всех категорий населения. Общежитие признано временно не доступным для всех категорий населения

Для решения вопросов доступности **для всех категорий инвалидов** в качестве безусловно обязательных мер требуется, прежде всего, установить информацию об ОСИ у входа на территорию, организовать автостоянку, адаптировать перепады высот на пешеходных путях, организовать оказание ситуационной помощи инвалидам, закрепить функциональные обязанности в должностных инструкциях

Для обеспечения полной доступности для **инвалидов с умственными нарушениями** необходимо оборудовать универсальные санитарно-гигиенические помещения, с установкой кнопки вызова персонала. Также необходимо хотя бы одну жилую комнату адаптировать для инвалидов.

Для обеспечения полной доступности для **инвалидов патологией опорно двигательного аппарата** требуется установка оградительных поручней на входной площадке главного входа колледжа., нормативных поручней на лестницах, вдоль стен.

Для обеспечения условной доступности объекта для **инвалидов с нарушениями слуха** необходимо выделить в зале не менее 5% специально оборудованных мест с возможностью усиления звука, а также организовать сурдоперевод при оказании услуг (купить индукционные петли).

Для обеспечения частичной доступности объекта для **инвалидов передвигающихся на креслах-колясках**, требуется комплексное оборудование входа для инвалидов на креслах-колясках с установкой нормативного пандуса на входе в общежитие с обеспечением информационного сопровождения от входа на территорию, а также выделением зоны проживания на первом этаже, максимально приближенному ко входу с обустройством всех функциональных помещений в этом блоке. Для обеспечения условной доступности для объекта для этой категории инвалидов требуется приобретение ТСП (лестничехода) и оказание ситуационной помощи со стороны персонала.

Обеспечение доступности для **инвалидов с нарушением зрения** на первом этаже может решаться путём оказания ситуационной помощи на всех зонах, что обеспечит условную доступность объекта; при комплексном развитии системы информации на объекте с использованием контрастных цветовых и тактильных направляющих на всех путях движения, в т.ч. на прилегающей территории, дублировании основной информации рельефно-точечным шрифтом и акустической информацией может быть достигнута полная доступность объекта (кроме зоны целевого посещения объекта) для инвалидов с нарушением зрения.

4. Управленческое решение (проект)

4.1. Рекомендации по адаптации основных структурных элементов объекта

№ № п \п	Основные структурно-функциональные зоны объекта	Рекомендации по адаптации объекта (вид работы)*
1	Территория, прилегающая к зданию (участок)	Организационные мероприятия, текущий ремонт, ТСП
2	Вход (входы) в здание	Колледж: ТР, индивидуальное техническое решение (с использованием ТСП), Орг, Реконструкция Общежитие: ТР, индивидуальное техническое решение (с использованием ТСП), Орг, Стр

3	Путь (пути) движения внутри здания (в т.ч. пути эвакуации)	Колледж: индивидуальное техническое решение (с использованием ТСП), ТР, Орг Общежитие: индивидуальное техническое решение (с использованием ТСП), ТР, Орг
4	Зона целевого назначения здания (целевого посещения объекта)	Колледж: Орг, ТСП Общежитие: Орг, ТСП, Стр
5	Санитарно-гигиенические помещения	Колледж: КР, Орг, ТСП Общежитие: КР, Орг, ТСП
6	Система информации на объекте (на всех зонах)	Колледж: индивидуальное решение с ТСП Общежитие: индивидуальное решение с ТСП
7	Пути движения к объекту (от остановки транспорта)	ТР, ТСП, Орг
8	Все зоны и участки	ТР, ТСП, Орг, КР

*- указывается один из вариантов (видов работ): не нуждается; ремонт (текущий, капитальный); индивидуальное решение с ТСП; технические решения невозможны – организация альтернативной формы обслуживания

4.2. Период проведения работ 24.10.2016 по 28.10.2016.

в рамках исполнения федеральной целевой программы «Доступная среда для инвалидов»
(указывается наименование документа: программы, плана)

4.3 Ожидаемый результат (по состоянию доступности) после выполнения работ по адаптации Доступен частично всем

Оценка результата исполнения программы, плана (по состоянию доступности)

4.4. Для принятия решения требуется, **не требуется** (нужное подчеркнуть):

Согласование _____

Имеется заключение уполномоченной организации о состоянии доступности объекта (наименование документа и выдавшей его организации, дата), прилагается _____

4.4.1. согласование на Комиссии **не требуется**

(наименование Комиссии по координации деятельности в сфере обеспечения доступной среды жизнедеятельности для инвалидов и других МГН)

4.4.2. согласование работ с надзорными органами (в сфере проектирования и строительства, архитектуры, охраны памятников, другое - указать)

Требуется согласование в отделе архитектуры и градостроительства в плане информационной поддержки на пути движения до объекта, а также при организации мест отдыха

4.4.3. техническая экспертиза; разработка проектно-сметной документации; да

4.4.4. согласование с вышестоящей организацией (собственником объекта); да

4.4.5. согласование с общественными организациями инвалидов да

4.4.6. другое нет

Имеется заключение уполномоченной организации о состоянии доступности объекта (наименование документа и выдавшей его организации, дата), прилагается
нет

4.7. Информация может быть размещена (обновлена) на Карте доступности
<http://zhit-vmeste.ru/>
(наименование сайта, портала)

5. Особые отметки

ПРИЛОЖЕНИЯ:

Результаты обследования:

- | | |
|--|---------|
| 1. Территории, прилегающей к объекту | на 3 л. |
| 2. Входа (входов) в здание | на 8 л. |
| 3. Путей движения в здании | на 8 л. |
| 4. Зоны целевого назначения объекта | на 8 л. |
| 5. Санитарно-гигиенических помещений | на 6 л. |
| 6. Системы информации (и связи) на объекте | на 4 л. |

Результаты фотофиксации на объекте 44 на 12 л.

Другое(в том числе дополнительная информация о путях движения к объекту)

нет

Руководитель

рабочей группы _____
(Должность, Ф.И.О.)

(Подпись)

Члены рабочей группы:

*заместитель начальника управления архитектуры
и градостроительства администрации*

Горно-Алтайска Е. Б. Коростелев
(Должность, Ф.И.О.)

(Подпись)

(Должность, Ф.И.О.)

(Подпись)

В том числе:

представители общественных
организаций инвалидов

специалист ВОИ О. В. Волкова

(Должность, Ф.И.О.)

(Подпись)

(Должность, Ф.И.О.)

(Подпись)

представители организации,
расположенной на объекте

(Должность, Ф.И.О.)

(Подпись)

(Должность, Ф.И.О.)

(Подпись)

Территории, прилегающей к зданию (участка)

фото 1. остановка «Республиканская больница» (через пешеходный переход)



фото 3. остановка «Республиканская больница»



фото 2. Пешеходный переход



фото 4. Территория прилегающая к зданию



Фото 5. Вход (один из входов) на территорию



Фото 7. Путь (пути) движения на территории (освещение)



Фото 6. Путь (пути) движения на территории



Фото 8. Автостоянка и парковка



I Результаты обследования:**1. Территории, прилегающей к зданию (участка)**

Бюджетное профессиональное образовательное учреждение Республики Алтай «Медицинский колледж», 640002, г. Горно-Алтайск
проспект Коммунистический, 116

№ п/п	Наименование функционально-планировочного элемента	Наличие элемента			Выявленные нарушения и замечания		Работы по адаптации объектов	
		есть/нет	№ на плане	№ фото	Содержание	Значимо для инвалида (категория)	Содержание	Виды работ
1.1	Вход (входы) на территорию	есть	-	5	- Отсутствует доступные для МГН элементы информации об объекте (п. 4.1.1 СП 59.13330.2012)	все	- Повесить уличный стенд/вывеску с дублированным шрифтом Брайля	ТСР, Орг
1.2	Путь (пути) движения на территории	есть	-	6-7	- Отсутствуют предупреждающие тактильные плиты перед препятствиями (п. 3.6.*); - отсутствуют оборудованные места отдыха МГН;	С О	- Оборудовать территорию тактильными плитами - установить скамейки для людей с ограниченными возможностями	ТР, ТСР, Орг

							передвижения;	
1.3	Лестница (наружная)	нет	-	-	-	-	-	-
1.4	Пандус (наружный)	нет	-	-	-	-	-	-
1.5	Автостоянка и парковка	есть		8	Обозначен только знаком	все	Нанести обозначения на поверхность покрытия согласно п. 4.2.4 СП 59.13330.2012	ТР, ТСП, Орг
	ОБЩИЕ требования к зоне			1-8	- отсутствует информационная поддержка МГН на всех путях движения - рекомендуется организация мест отдыха на участке	все	- обеспечить доступное в том числе для МГН элементы информации об объекте	ТР, ТСП, Орг

II Заключение по зоне:

Наименование структурно-функциональной зоны	Состояние доступности	Приложение		Рекомендации по адаптации (вид работы)** к пункту 4.1 Акта обследования ОСИ
		№ на плане	№ фото	
Территории, прилегающей к зданию	ДЧ-В	-	1-8	Организационные мероприятия, текущий ремонт, ТСР

Комментарий к заключению: На пути движения к объекту отсутствуют направляющие средства поддержки инвалидов. Поверхность пути на территории не имеет крупноструктурных материалов, на пути движения отсутствуют выступающие объекты. Уклон пути соответствует требованиям п. 4.1.7. СНиП 35-01-2001. Имеется несколько входов на территорию объекта, все из них соответствуют по размерам СП 59.13330.2012

Вход в здание

Фото 9. Лестница (наружная)



Фото 11. Входная площадка (перед дверью)



Фото 10. Пандус (наружный)



Фото 12. Тамбур



к Акту обследования ОСИ к паспорту доступности ОСИ № ____ от «24» октября 2016 г.

I Результаты обследования:

2. Входа (входов) в здание (Медицинский колледж)

Бюджетное профессиональное образовательное учреждение Республики Алтай «Медицинский колледж», 640002, г. Горно-Алтайск
проспект Коммунистический, 116

№ п/п	Наименование функционально-планировочного элемента	Наличие элемента			Выявленные нарушения и замечания		Работы по адаптации объектов	
		есть/нет	№ на плане	№ фото	Содержание	Значимо для инвалида (категория)	Содержание	Виды работ
2.1	Лестница (наружная)	есть	-	9	- отсутствуют поручни с двух сторон лестницы, а также через каждые 4 метра; - краевые ступени лестничных маршей не выделены цветом или фактурой (п. 4.1.12 СП 59.13330.2012)	Все	- Разместить предупреждающие уличные тактильные плиты перед лестницей (с обеих сторон) - Нанести контрастную маркировку на проступь крайних ступеней; - Установить поручни (поручни: с 2х сторон; на	ТСР, ТР, Орг

							высоте 0,9 м (допустимо от 0,85 до 0,92 м); завершающие части длиннее на 30 см (допустимо от 27 – 33 см, при ширине марша 4 м и более – дополнительные разделительные поручни);	
2.2	Пандус (наружный)	есть	-	10	- частично отсутствует навес;	К	- пандус рекомендуется обустроить согласно СП 59.13330.2012 ; - рекомендуется установить Установить кнопку вызова персонала (переговорное устройство) с закреплением ответственного сотрудника за встречу и сопровождение МГН на объекте	Рек, Орг
2.3	Входная площадка (перед дверью)	есть	-	11	- нет информации об ОСИ, дублированной рельефными знаками (шрифтом Брайля);	С	-	-

2.4	Дверь (входная)	есть		11	- отсутствует предупреждающая тактильная информация перед дверью;	К, О	- рекомендуется установить доводчик, обеспечивающий задержку автоматического закрывания дверей, продолжительностью не менее 5 секунд и усилием не более 19,5 Нм. - установить тактильную плитку (конусы) перед дверью по ширине према.	Орг, ТСР
2.5	Тамбур	есть	-	12	- слишком большая ширина просветов дренажных решёток; - опасный порог с высотой более 1,4 см. в середине тамбура; - коврики не закреплены;	-	- установить новые водосборные решётки, плотно их закрепить; - демонтаж порога; - закрепить коврики;	Рек, ТР, Орг
	ОБЩИЕ требования к зоне			9-12	- отсутствует системная информации на входе;	все	- организовать систему информации на входе с цветовым и тактильным обозначением препятствий;	Орг, ТСР

II Заключение по зоне:

Наименование структурно-функциональной зоны	Состояние доступности	Приложение		Рекомендации по адаптации (вид работы)** к пункту 4.1 Акта обследования ОСИ
		№ на плане	№ фото	
2. Входа (входов) в здание	ДУ-И (К, С), ДП-И (Г, У), ДЧ-И (О)		9-12	ТР, индивидуальное техническое решение (с использованием ТСР), Орг, Реконструкция

* - Методическое пособие Министерство труда и социальной защиты РФ от 18 сентября 2012 г. «Методика паспортизации и классификации объектов и услуг с целью их объективной оценки для разработки мер, обеспечивающих их доступность»

Комментарий к заключению: Наружная лестница дублирована пандусом, однако отсутствует система вызова помощи, так как самостоятельно попасть в здание для МГН достаточно сложно.

Пути движения внутри здания (Медицинский колледж)

Фото 13. Коридор

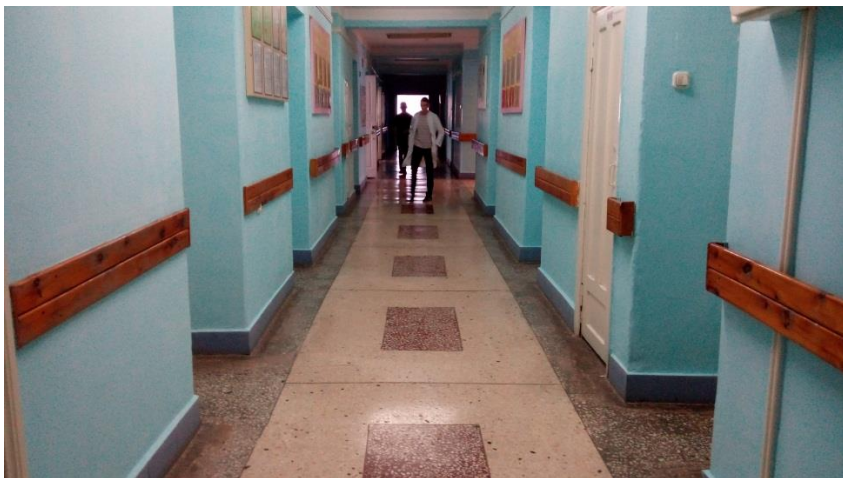


Фото 14. Лестница (внутри здания)



Фото 15. Дверь

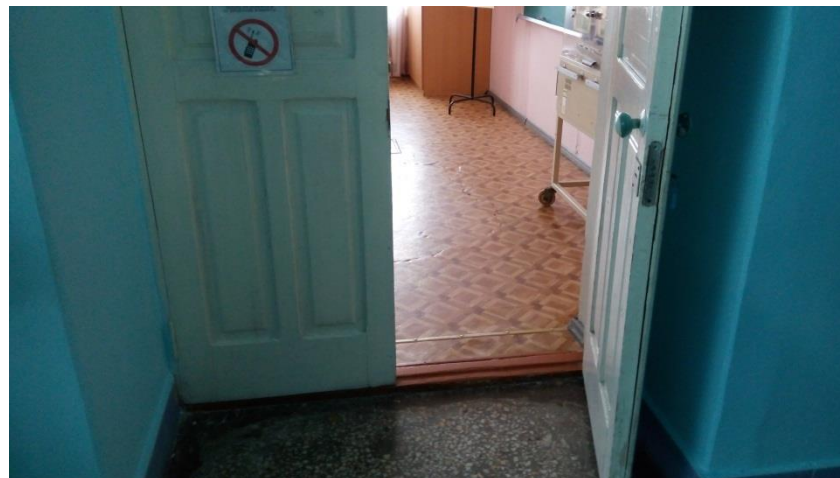
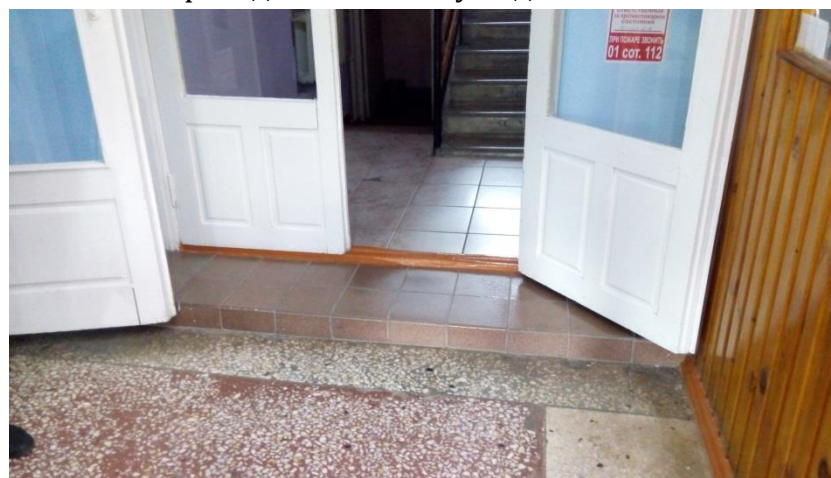


Фото 16. Перепады высот на пути движения



I Результаты обследования:

3. Пути (путей) движения внутри здания Медицинский колледж (в т. ч. путей эвакуации)

Бюджетное профессиональное образовательное учреждение Республики Алтай «Медицинский колледж», 640002, г. Горно-Алтайск
проспект Коммунистический, 116

№ п/п	Наименование функционально-планировочного элемента	Наличие элемента			Выявленные нарушения и замечания		Работы по адаптации объектов	
		есть/нет	№ на плане	№ фото	Содержание	Значимо для инвалида (категория)	Содержание	Виды работ
3.1	Коридор (вестибюль, зона ожидания, галерея, балкон)	есть		13	<ul style="list-style-type: none"> - Рекомендуется предусматривать световые маячки. - Двери на путях эвакуации должны иметь окраску, контрастную со стеной п. 5.2.4 СП 59.13330.2012 - отсутствие комплексной информации о пути и направлении движения со схемой расположения и функциональным назначением помещений; - горизонтальные поручни вдоль стен не соответствуют 	все	<ul style="list-style-type: none"> - Рекомендуется предусматривать световые маячки. Зоны "возможной опасности" с учетом проекции движения дверного полотна должны быть обозначены контрастной цвету окружающего пространства краской для разметки. - обозначить на схемах наиболее оптимальные 	Орг, ТСР, ТР

					ГОСТ Р 51261;		пути движения к зоне целевого назначения и санитарно-гигиеническим помещениям, обеспечив их комплексной информацией (цветовые и тактильные направляющие); - установить поручни вдоль стен;	
3.2	Лестница (внутри здания)	есть		14	- поручни вдоль стен не соответствуют ГОСТ Р 51261; - Нет тактильной информации перед маршем лестницы; - Нет контрастной маркировки крайних ступеней/ окрашены все ступени целиком/ контрастная маркировка на подступёнках;	К О С	- для преодоления вертикальных препятствий требуется приобретение ТСП (лестничехода) - Установить тактильную плитку за 0,8 м до начала марша по длине лестницы - Нанести контрастную маркировку на проступь крайних ступеней	-

3.3	Пандус (внутри здания)	нет	-	-	-	-	-	
3.4	Лифт пассажирский (или подъемник)	нет	-	-	-	-	-	
3.5	Дверь	есть	-	15	- Ненормативное размещение информационных обозначений помещений; - Слишком высокие пороги;	все	- Установить информирующие обозначения помещений: рядом с дверью, со стороны дверной ручки на высоте 1,4 до 1,75 м. дублирование рельефными знаками - реконструкция дверных порогов;	Орг, ТСР
3.6	Пути эвакуации (в т. ч. зоны безопасности)	есть			Замечаний нет	-	-	-
	ОБЩИЕ требования к зоне		-	13-16	- Необходимо установить предупредительную информацию о препятствии	К	- По возможности устанавливать предупредительную информацию (тактильную, визуальную, звуковую) о препятствии (перед дверными проёмами,	Орг, ТСР

							входами на лестницы, перед поворотом коммуникационных путей)	
--	--	--	--	--	--	--	--	--

II Заключение по зоне:

Наименование структурно-функциональной зоны	Состояние доступности	Приложение		Рекомендации по адаптации (вид работы)** к пункту 4.1 Акта обследования ОСИ
		№ на плане	№ фото	
3. Пути (путей) движения внутри здания (в т.ч. путей эвакуации)	ВНД	-	13-16	индивидуальное техническое решение (с использованием ТСР), ТР, Орг

Комментарий к заключению: есть необходимость приобрести информирующие обозначения для инвалидов по зрению.

Зоны целевого назначения здания (Медицинский колледж)

Фото 17. Кабинетная форма обслуживания



Фото 19. Зальная форма обслуживания

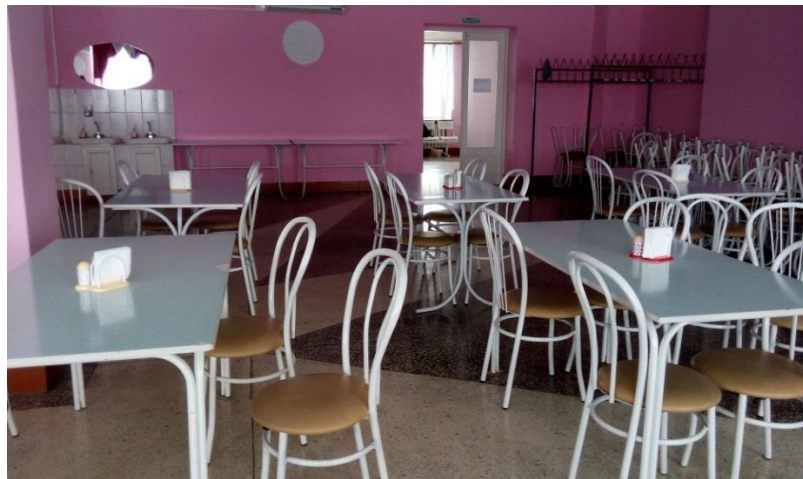


Фото 18. Зальная форма обслуживания

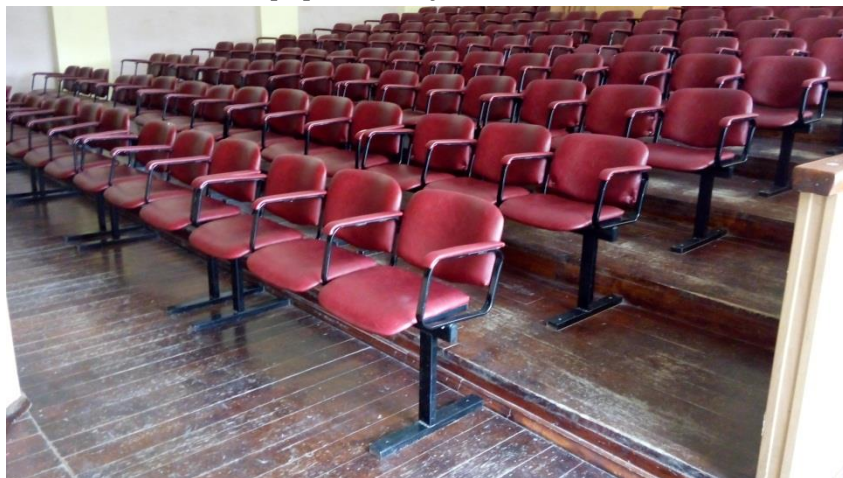


Фото 20. Прилавочная форма обслуживания



к Акту обследования ОСИ к паспорту доступности ОСИ № ____ от «24» октября 2016 г.

I Результаты обследования:

**4. Зоны целевого назначения здания Медицинский колледж
(целевого посещения объекта)**

Вариант I – зона обслуживания инвалидов

Бюджетное профессиональное образовательное учреждение Республики Алтай «Медицинский колледж», 640002, г. Горно-Алтайск
проспект Коммунистический, 116

№ п/п	Наименование функционально-планировочного элемента	Наличие элемента			Выявленные нарушения и замечания		Работы по адаптации объектов	
		есть/нет	№ на плане	№ фото	Содержание	Значимо для инвалида (категория)	Содержание	Виды работ
4.1	Кабинетная форма обслуживания	Есть	-	17	- Информация (или способ её подачи) не приспособлен для инвалидов	С Г У	- Информация на шрифте Брайля; - Организовать сурдоперевод или установить индукционную систему (переносную); - Информация на ясном языке	ТСР, Орг

4.2	Зальная форма обслуживания	Есть	-	18-19	<ul style="list-style-type: none"> - Не выделены места для инвалидов на кресле-коляске, для инвалидов с нарушениями слуха и зрения - Информация (или способ её подачи) не приспособлен для инвалидов - Не обеспечен выход на сцену 	С К У	<ul style="list-style-type: none"> - Выделить не менее 5% мест и обозначить - Организовать сурдоперевод или установить индукционную систему (переносную); - Звукоусиливающая аппаратура - Оборудовать пандус с поручнями/ скаломообиль 	-
4.3	Прилавочная форма обслуживания	Есть	-	20	Замечаний нет	-	-	-
4.4	Форма обслуживания с перемещением по маршруту	нет	-	-	-	-	-	-
4.5	Кабина индивидуального обслуживания	нет	-	-	-	-	-	-
	ОБЩИЕ требования к зоне		-	-	-	-	-	-

II Заключение по зоне:

Наименование структурно-функциональной зоны	Состояние доступности	Приложение		Рекомендации по адаптации (вид работы)** к пункту 4.1 Акта обследования ОСИ
		№ на плане	№ фото	
Зоны целевого назначения здания (целевого посещения объекта)	ВНД-И (С, Г, К), ДП-И (У, О)	-	17-20	Орг, ТСР

к Акту обследования ОСИ к паспорту доступности ОСИ № ____ от «24» октября 2016 г.

I Результаты обследования:**4. Зоны целевого назначения здания (целевого посещения объекта)****Вариант II – места приложения труда**

Бюджетное профессиональное образовательное учреждение Республики Алтай «Медицинский колледж», 640002, г. Горно-Алтайск
проспект Коммунистический, 116

Наименование функционально-планировочного элемента	Наличие элемента			Выявленные нарушения и замечания		Работы по адаптации объектов	
	есть/нет	№ на плане	№ фото	Содержание	Значимо для инвалида (категория)	Содержание	Виды работ
Место приложения труда	нет	-	-	-	-	-	-

II Заключение по зоне:

Наименование структурно-функциональной зоны	Состояние доступности	Приложение		Рекомендации по адаптации (вид работы)** к пункту 4.1 Акта обследования ОСИ
		№ на плане	№ фото	
Место приложения труда	-	-	-	-

к Акту обследования ОСИ к паспорту доступности ОСИ № ____ от «24» октября 2016 г.

I Результаты обследования:

4. Зоны целевого назначения здания (целевого посещения объекта)

Вариант III – жилые помещения

Бюджетное профессиональное образовательное учреждение Республики Алтай «Медицинский колледж», 640002, г. Горно-Алтайск
проспект Коммунистический, 116

Наименование функционально-планировочного элемента	Наличие элемента			Выявленные нарушения и замечания		Работы по адаптации объектов	
	есть/нет	№ на плане	№ фото	Содержание	Значимо для инвалида (категория)	Содержание	Виды работ
Жилые помещения	нет	-		-	-	-	-

II Заключение по зоне:

Наименование структурно-функциональной зоны	Состояние доступности	Приложение		Рекомендации по адаптации (вид работы)** к пункту 4.1 Акта обследования ОСИ
		№ на плане	№ фото	
Жилые помещения	-	-	-	Орг

Комментарии к заключению:

Санитарно-гигиенические помещения (Медицинский колледж)

Фото 21. Туалетная комната



Фото 22. Душевая комната

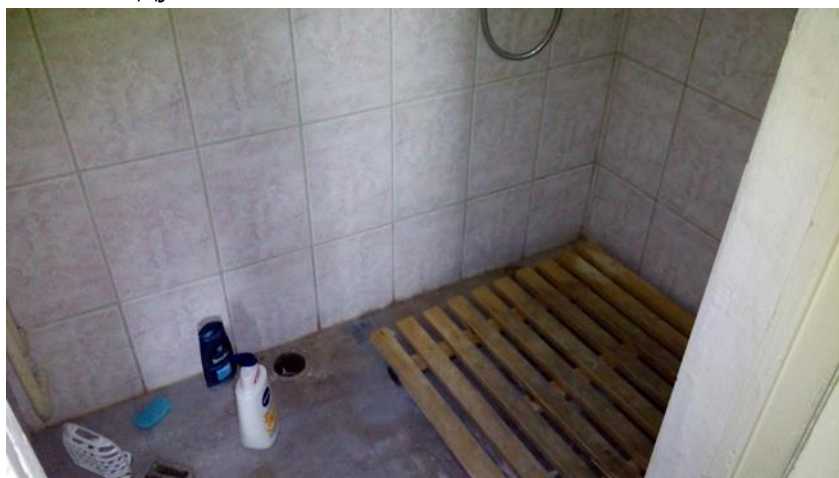


Фото 23. Бытовая комната (гардеробная)



Фото 24. Раковины



I Результаты обследования:

5. Санитарно-гигиенических помещений (Медицинский колледж)

Бюджетное профессиональное образовательное учреждение Республики Алтай «Медицинский колледж», 640002, г. Горно-Алтайск
проспект Коммунистический, 116

№ п/п	Наименование функционально-планировочного элемента	Наличие элемента			Выявленные нарушения и замечания		Работы по адаптации объектов	
		есть/нет	№ на плане	№ фото	Содержание	Значимо для инвалида (категория)	Содержание	Виды работ
5.1	Туалетная комната	есть	-	21	Туалет не приспособлен для посещения инвалидами категории К, О	К	- Оборудовать хотя бы одну универсальную кабину, доступную для всех категорий инвалидов. По возможности увеличить размеры туалетной комнаты до 1,65 (ширина) и 1,8 – (глубина), чтобы рядом с унитазом было пространство для размещения кресла-коляки	КР, Орг, ТСР

							необходимо поставить поручни. И кнопку вызова для МГН	
5.2	Душевая/ ванная комната	есть	-	22	- отсутствуют поручни - размеры душевой не соответствуют п. 3.69*	-	- оборудовать не менее одной кабины для инвалидов на кресле коляске	ТСР, КР
5.3	Бытовая комната (гардеробная)	есть	-	23	Замечаний нет	-	-	-
	ОБЩИЕ требования к зоне			21-24	- Отсутствует универсальная кабина, доступная для всех категорий инвалидов	К, О	Устранить замечание	КР, Орг, ТСР

II Заключение по зоне:

	Состояние доступности	Приложение	Рекомендации
--	-----------------------	------------	--------------

Наименование структурно-функциональной зоны		№ на плане	№ фото	по адаптации (вид работы)** к пункту 4.1 Акта обследования ОСИ
5. Санитарно-гигиенических помещений	ВНД-И (К, О) ДЧ-И (С, Г, У)	-	21-24	КР, Орг, ТСР

Комментарии к заключению: *Методическое пособие Министерство труда и социальной защиты РФ от 18 сентября 202 г. «Методика паспортизации и классификации объектов и услуг с целью их объективной оценки для разработки мер, обеспечивающих их доступность»

Санитарно-бытовые помещения находятся на первом этаже, однако дверные проемы слишком узки, размеры кабинок не позволяют развернуться человеку, передвигающемуся на кресле-коляске.

Системы информации на объекте



I Результаты обследования:**6. Системы информации на объекте**

Бюджетное профессиональное образовательное учреждение Республики Алтай «Медицинский колледж», 640002, г. Горно-Алтайск
проспект Коммунистический, 116

№ п/п	Наименование функционально-планировочного элемента	Наличие элемента			Выявленные нарушения и замечания		Работы по адаптации объектов	
		есть/нет	№ на плане	№ фото	Содержание	Значимо для инвалида (категория)	Содержание	Виды работ
6.1	Визуальные средства	Есть			-	все	-	-
6.2	Акустические средства	Есть	-		-	все	-	-
6.3	Тактильные средства	нет	-		Отсутствие дублирования информации на тактильными средствами	С	Приобрести тактильные средства информации	ТСР
	ОБЩИЕ требования к зоне		-	-	-нарушены требования непрерывности информации,	все	Организовать размещение комплексной системы	ТСР

					своевременного ориентирования, однозначного опознания объектов и мест посещения		информации на всех зонах объекта	
--	--	--	--	--	---	--	----------------------------------	--

II Заключение по зоне:

Наименование структурно-функциональной зоны	Состояние доступности	Приложение		Рекомендации по адаптации (вид работы)** к пункту 4.1 Акта обследования ОСИ
		№ на плане	№ фото	
6. Системы информации на объекте	ДП-И (У, О, К), ВНД-И (С, Г)	-	-	индивидуальное решение с ТСР

Комментарии к заключению: системы средств информации должны быть комплексными – для всех категорий инвалидов (визуальными, звуковыми, тактильными). Знаки и символы должны быть идентичными в пределах здания, комплекса сооружений, района расположения объектов; они должны соответствовать нормативным документам по стандартизации.

Общежитие

Вход в здание

Фото 28. Лестница (наружная)



Фото 29. Входная площадка (перед дверью)



Фото 31. Тамбур



Фото 30. Дверь входная



к Акту обследования ОСИ к паспорту доступности ОСИ № ____ от «24» октября 2016 г.

I Результаты обследования:

2. Входа (входов) в здание (общезитие)

Бюджетное профессиональное образовательное учреждение Республики Алтай «Медицинский колледж», 640002, г. Горно-Алтайск

проспект Коммунистический, 116

№ п/п	Наименование функционально-планировочного элемента	Наличие элемента			Выявленные нарушения и замечания		Работы по адаптации объектов	
		есть/нет	№ на плане	№ фото	Содержание	Значимо для инвалида (категория)	Содержание	Виды работ
2.1	Лестница (наружная)	есть	-	28	- краевые ступени лестничных маршей не выделены цветом или фактурой (п. 4.1.12 СП 59.13330.2012); - лестница не продублирована	Все	- Разместить предупреждающие уличные тактильные плиты перед лестницей (с обеих сторон) - Нанести контрастную маркировку на проступь	ТСР, ТР, Орг, Стр

					пандусом; - Неединообразная геометрия ступеней		крайних ступеней; - продублировать входную лестницу пандусом; - Ремонт входной лестницы;	
2.2	Пандус (наружный)	нет	-		-		-	-
2.3	Входная площадка (перед дверью)	есть	-	29	- нет информации об ОСИ, дублированной рельефными знаками (шрифтом Брайля);	С	-	-
2.4	Дверь (входная)	есть		30	- отсутствует предупреждающая тактильная информация перед дверью;	К, О	- рекомендуется установить доводчик, обеспечивающий задержку автоматического закрывания дверей, продолжительностью не менее 5 секунд и усилием не более 19,5 Нм. - установить тактильную плитку (конусы) перед дверью	Орг, ТСР

							по ширине према.	
2.5	Тамбур	есть	-	31	- коврик не закреплен;	-	- закрепить коврики;	Рек, ТР, Орг
	ОБЩИЕ требования к зоне			28-31	- отсутствует системная информации на входе; - не выполнено требование п. 3.13, наличие как минимум одного входа приспособленного для МГН	все	- организовать систему информации на входе с цветовым и тактильным обозначением препятствий;	Орг, ТСП

II Заключение по зоне:

Наименование структурно- функционально й зоны	Состояние доступности	Приложение		Рекомендации по адаптации (вид работы)** к пункту 4.1 Акта обследования ОСИ
		№ на плане	№ фото	
2. Входа (входов) в здание	ВНД-И (К, О), ДЧ-И (Г, С, У)		28-31	ТР, индивидуальное техническое решение (с использованием ТСР), Орг, Стр

* - Методическое пособие Министерство труда и социальной защиты РФ от 18 сентября 2012 г. «Методика паспортизации и классификации объектов и услуг с целью их объективной оценки для разработки мер, обеспечивающих их доступность»

Комментарий к заключению: Попастъ в здание является затруднительной задачей для инвалида передвигающегося на кресл-коляске;

Пути движения внутри здания (общезитие)

Фото 32. Коридор

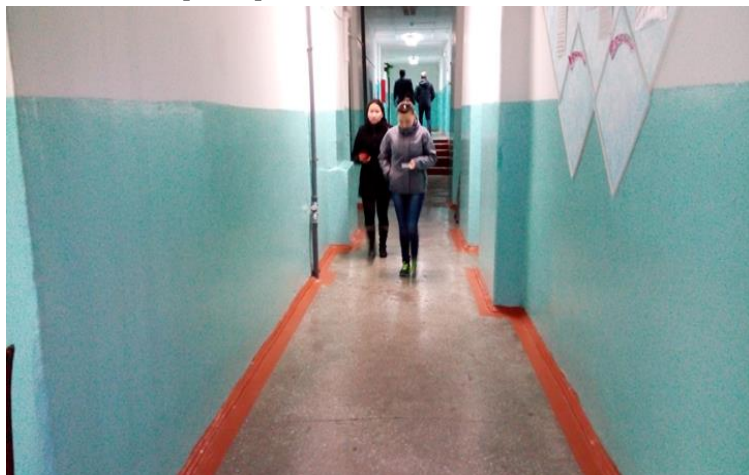


Фото 33. Пути эвакуации

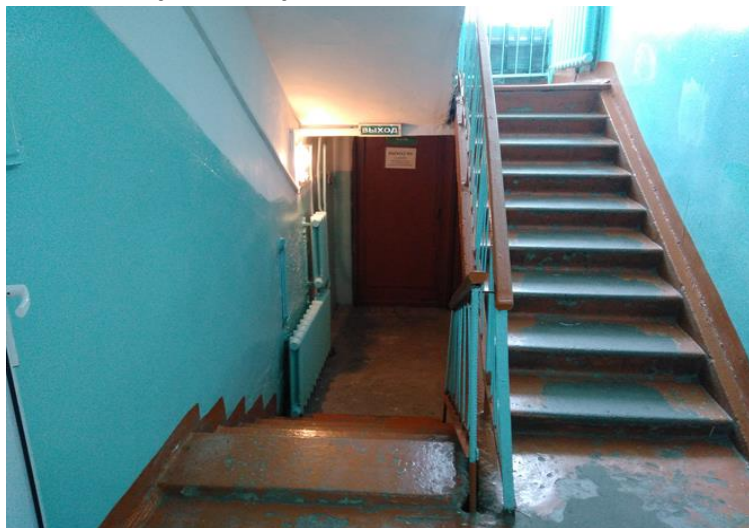
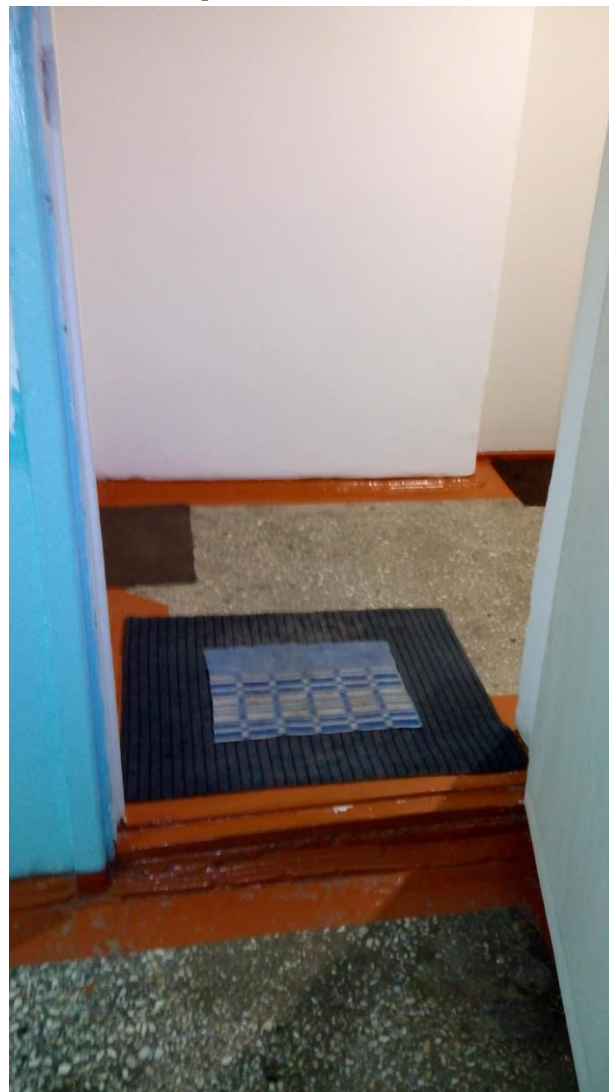


Фото 34. Дверь



к Акту обследования ОСИ к паспорту доступности ОСИ № ____ от «24» октября 2016 г.

I Результаты обследования:

3. Пути (путей) движения внутри здания общежитие (в т. ч. путей эвакуации)

Бюджетное профессиональное образовательное учреждение Республики Алтай «Медицинский колледж», 640002, г. Горно-Алтайск
проспект Коммунистический, 116

№ п/п	Наименование функционально-планировочного элемента	Наличие элемента			Выявленные нарушения и замечания		Работы по адаптации объектов	
		есть/нет	№ на плане	№ фото	Содержание	Значимо для инвалида (категория)	Содержание	Виды работ
3.1	Коридор (вестибюль, зона ожидания, галерея, балкон)	есть		32	- отсутствие комплексной информации о пути и направлении движения со схемой расположения и функциональным назначением помещений (мнемосхема); - отсутствуют горизонтальные поручни вдоль стен;	все	- Рекомендуется предусматривать световые маячки. Зоны "возможной опасности" с учетом проекции движения дверного полотна должны быть обозначены контрастной цвету окружающего пространства краской для разметки. - обозначить на схемах	Орг, ТСР, ТР

						<p>наиболее оптимальные пути движения к зоне целевого назначения и санитарно-гигиеническим помещениям, обеспечив их комплексной информацией (цветовые и тактильные направляющие);</p> <p>- установить поручни вдоль стен;</p>	
3.2	Лестница (внутри здания)	есть	33	<p>- отсутствуют поручни вдоль стен;</p> <p>- Нет тактильной информации перед маршем лестницы;</p> <p>- Нет контрастной маркировки крайних ступеней/ окрашены все ступени целиком/ контрастная маркировка на подступёнках;</p>	<p>К</p> <p>О</p> <p>С</p>	<p>- для преодоления вертикальных препятствий требуется приобретение ТСП (лестничехода)</p> <p>- Установить тактильную плитку за 0,8 м до начала марша по длине лестницы</p> <p>- Нанести контрастную маркировку на проступь крайних ступеней</p>	-

3.3	Пандус (внутри здания)	нет	-	-	-	-	-	
3.4	Лифт пассажирский (или подъемник)	нет	-	-	-	-	-	
3.5	Дверь	есть	-	34	<ul style="list-style-type: none"> - Ненормативное размещение информационных обозначений помещений; - Слишком высокие пороги; - ширина дверей не соответствуют п. 3.23. 	все	<ul style="list-style-type: none"> - Установить информирующие обозначения помещений: рядом с дверью, со стороны дверной ручки на высоте 1,4 до 1,75 м. дублирование рельефными знаками - реконструкция дверных порогов; - реконструкция дверных проемов; 	Орг, ТСР
3.6	Пути эвакуации (в т. ч. зоны безопасности)	есть			Замечаний нет	-	-	-
	ОБЩИЕ требования к зоне		-	32-34	- Необходимо установить предупредительную информацию о препятствии	К	<ul style="list-style-type: none"> - По возможности устанавливать предупредительную информацию (тактильную, визуальную, звуковую) 	Орг, ТСР, ТР

							о препятствии (перед дверными проёмами, входами на лестницы, перед поворотом коммуникационных путей)	
--	--	--	--	--	--	--	--	--

II Заключение по зоне:

Наименование структурно-функциональной зоны	Состояние доступности	Приложение		Рекомендации по адаптации (вид работы)** к пункту 4.1 Акта обследования ОСИ
		№ на плане	№ фото	
3. Пути (путей) движения внутри здания (в т.ч. путей эвакуации)	ВНД	-	32-34	индивидуальное техническое решение (с использованием ТСР), ТР, Орг

Комментарий к заключению: в коридоре на пути движения к месту проживания студентов с обеих сторон имеется лестница, не продублированная подъемным устройством/пандусом.

Зоны целевого назначения здания (общежитие)

Фото 35. Зальная форма обслуживания



Фото 36 Расположение розеток



Фото 37. Прилавочная форма обслуживания

к Акту обследования ОСИ к паспорту доступности ОСИ № ____ от «24» октября 2016 г.

I Результаты обследования:

4. Зоны целевого назначения здания общежитие (целевого посещения объекта)

Вариант I – зона обслуживания инвалидов

Бюджетное профессиональное образовательное учреждение Республики Алтай «Медицинский колледж», 640002, г. Горно-Алтайск
проспект Коммунистический, 116

№ п/п	Наименование функционально-планировочного элемента	Наличие элемента			Выявленные нарушения и замечания		Работы по адаптации объектов	
		есть/нет	№ на плане	№ фото	Содержание	Значимо для инвалида (категория)	Содержание	Виды работ
4.1	Кабинетная форма обслуживания	нет	-	-	-	-	-	-
4.2	Зальная форма обслуживания	Есть	-	35-36	<ul style="list-style-type: none"> - Не выделены места для инвалидов на кресле-коляске, для инвалидов с нарушениями слуха и зрения - Информация (или способ её подачи) не приспособлен для инвалидов - Не обеспечен выход на сцену 	С К У	<ul style="list-style-type: none"> - Выделить не менее 5% мест и обозначить - Организовать сурдоперевод или установить индукционную систему (переносную); - Звукоусиливающая аппаратура - Оборудовать пандус с поручнями/ скаломопиль 	-
4.3	Прилавочная форма	Есть	-	37	Прилавок слишком высок	-	Реконструкция прилавка до высоты	-

	обслуживания						90 см.	
4.4	Форма обслуживания с перемещением по маршруту	нет	-	-	-	-	-	-
4.5	Кабина индивидуального обслуживания	нет	-	-	-	-	-	-
	ОБЩИЕ требования к зоне		-	-	-	-	-	-

II Заключение по зоне:

Наименование структурно-функциональной зоны	Состояние доступности	Приложение		Рекомендации по адаптации (вид работы)** к пункту 4.1 Акта обследования ОСИ
		№ на плане	№ фото	
Зоны целевого назначения здания (целевого посещения объекта)	ДУ-В	-	35-37	-

Приложение 4(III)

к Акту обследования ОСИ к паспорту доступности ОСИ № ____ от «24» октября 2016 г.

I Результаты обследования:

4. Зоны целевого назначения здания общежитие (целевого посещения объекта)

Вариант III – жилые помещения

Бюджетное профессиональное образовательное учреждение Республики Алтай «Медицинский колледж», 640002, г. Горно-Алтайск
проспект Коммунистический, 116

Наименование функционально-планировочного элемента	Наличие элемента			Выявленные нарушения и замечания		Работы по адаптации объектов	
	есть/нет	№ на плане	№ фото	Содержание	Значимо для инвалида (категория)	Содержание	Виды работ
Жилые помещения	Есть	-		- не закреплены места для проживания МГН	все	- выделить зону проживания для МГН на первом этаже, мааксимально, приближенному ко входу в здание, установить там кнопку экстренного вызова помощи персонала;	Стр ,Орг, ТСР

II Заключение по зоне:

Наименование структурно-функционально	Состояние доступности	Приложение		Рекомендации по адаптации (вид работы)** к пункту 4.1 Акта обследования ОСИ
		№ на плане	№ фото	

й зоны				
Жилые помещения	ДУ-В			Стр ,Орг, ТСР

Комментарии к заключению: Жилые комнаты находятся на первом этаже, что облегчает доступ ребёнка инвалида.

Санитарно-гигиенические помещения (общезитие)

Фото 38. Туалетная комната



Фото 39. Душевая комната



Фото 40. Раковины



Приложение 5
к Акту обследования ОСИ к паспорту доступности ОСИ № ____ от «24» октября 2016 г.

I Результаты обследования:
5. Санитарно-гигиенических помещений (общезитие)

Бюджетное профессиональное образовательное учреждение Республики Алтай «Медицинский колледж», 640002, г. Горно-Алтайск
проспект Коммунистический, 116

№ п/ п	Наименование функционально- планировочного элемента	Наличие элемента			Выявленные нарушения и замечания		Работы по адаптации объектов	
		есть/ нет	№ на план е	№ фото	Содержание	Значи мо для инвал ида (катег о-рия)	Содержание	Виды работ
5.1	Туалетная комната	есть	-	38	Туалет не приспособлен для посещения инвалидами категории К, О	К	- Оборудовать хотя бы одну универсальную кабину, доступную для всех категорий инвалидов. По возможности увеличить размеры туалетной комнаты до 1,65 (ширина) и 1,8 – (глубина), чтобы рядом с унитазом было пространство для размещения кресла-коляки необходимо поставить поручни. И кнопку вызова для МГН	КР, Орг, ТСР

5.2	Душевая/ ванная комната	есть	-	39	- отсутствуют поручни - размеры душевой не соответствуют п. 3.69*	-	- оборудовать не менее одной кабины для инвалидов на кресле коляске	ТСР, КР
5.3	Бытовая комната (гардеробная)	нет	-	-	Замечаний нет	-	-	-
	ОБЩИЕ требования к зоне			38-40	- Отсутствует универсальная кабина, доступная для всех категорий инвалидов	К, О	Устранить замечание	КР, Орг, ТСР

II Заключение по зоне:

Наименование структурно-функциональной зоны	Состояние доступности	Приложение		Рекомендации по адаптации (вид работы)** к пункту 4.1 Акта обследования ОСИ
		№ на плане	№ фото	
5. Санитарно-гигиенических помещений	ВНД-И (К, О) ДЧ-И (С, Г, У)	-	38-40	КР, Орг, ТСР

Комментарии к заключению: *Методическое пособие Министерство труда и социальной защиты РФ от 18 сентября 202 г. «Методика паспортизации и классификации объектов и услуг с целью их объективной оценки для разработки мер, обеспечивающих их доступность».

Системы информации на объекте (общезитие)



Приложение 6
к Акту обследования ОСИ к паспорту доступности ОСИ № ____ от «24» октября 2016 г.
I Результаты обследования:
6. Системы информации на объекте (общежитие)

Бюджетное профессиональное образовательное учреждение Республики Алтай «Медицинский колледж», 640002, г. Горно-Алтайск
проспект Коммунистический, 116

№ п/ п	Наименование функционально- планировочного элемента	Наличие элемента			Выявленные нарушения и замечания		Работы по адаптации объектов	
		есть/ нет	№ на план е	№ фот о	Содержание	Значимо для инвалида (катего- рия)	Содержание	Виды работ
6.1	Визуальные средства	Есть			-	все	-	Орг, ТСР, ТР
6.2	Акустические средства	Есть	-		-	все	-	
6.3	Тактильные средства	нет	-		Отсутствие дублирования информации на тактильными средствами	С	Приобрести тактильные средства информации	Орг, ТСР, ТР
	ОБЩИЕ требования к зоне		-	-	-нарушены требования непрерывности информации, своевременного ориентирования, однозначного опознания объектов и	все	Организовать размещение комплексной системы информации на всех зонах объекта	Орг, ТСР, ТР

					мест посещения			
--	--	--	--	--	----------------	--	--	--

II Заключение по зоне:

Наименование структурно-функциональной зоны	Состояние доступности	Приложение		Рекомендации по адаптации (вид работы)** к пункту 4.1 Акта обследования ОСИ
		№ на плане	№ фото	
6. Системы информации на объекте	ВНД-И (С, Г), ДП-И (К, О, У)	-	-	индивидуальное решение с ТСР

Комментарии к заключению: